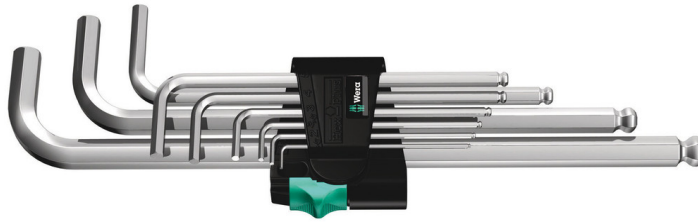


## Winkelschlüssel für Innensechskantschrauben



<b>EAN:</b>	4013288104816	<b>Abmessung:</b>	229x83x25 mm
<b>Teilenr:</b>	05022087001	<b>Gewicht:</b>	414 g
<b>Artikel-Nr:</b>	950/9 Hex-Plus 1	<b>Ursprungsland:</b>	CZ
		<b>Zolltarifnr.:</b>	82041100

- Winkelschlüsselsatz für Innensechskantschrauben
- Hex-Plus lässt Innensechskantschrauben länger leben
- Hoher Korrosionsschutz durch Gestellverchromung
- Winkelschlüssel sind durch ihre Größenkennzeichnung schnell zur Hand
- Verschleißfreies Clip-Material für erhöhte Lebensdauer

Hochwertiger Winkelschlüsselsatz für Innensechskantschrauben im praktischen Clip aus verschleißfreiem Material für dauerhaft sicheren Halt der Winkelschlüssel bei gleichzeitig einfacher Entnahme. Winkelschlüssel mit Hex-Plus-Profil: Bietet größere Anlageflächen im Schraubenkopf. Die Kerbwirkung wird dadurch auf ein Minimum reduziert, die Zerstörung des Schraubenkopfes nahezu eliminiert. Die Kugel am langen Schenkel erlaubt sicheres Arbeiten auch in schwierigen Einbaulagen. Die sorgfältig gestellverchromte Ausführung garantiert hohen Korrosionsschutz. Gelaserte und dadurch abriebfeste Größenkennzeichnung auf den Winkelschlüsseln für schnellen Zugriff.

### Weblink

[https://products.wera.de/de/winkelschluessel\\_winkelschluessel\\_fuer\\_innensechskantschrauben\\_950\\_9\\_hex-plus\\_1.html](https://products.wera.de/de/winkelschluessel_winkelschluessel_fuer_innensechskantschrauben_950_9_hex-plus_1.html)

Wera - 950/9 Hex-Plus 1  
05022087001 - 4013288104816

Wera Werkzeuge GmbH  
Korzter Straße 21-25  
D-42349 Wuppertal  
Tel: +49 (0)2 02 / 40 45-0  
E-Mail: [info@wera.de](mailto:info@wera.de)

Winkelschlüssel für Innensechskantschrauben

Winkelschlüssel



Wir haben die klassischen Winkelschlüssel einfach in Frage gestellt, weil sie beim Arbeiten viel zu oft die Schraubenkopfprofile verrunden. Mit der Folge, dass Schrauben nicht mehr betätigt werden können und man abrutscht. Wera Hex-Plus Werkzeuge haben größere Anlageflächen im Schraubenkopf. Die Kerbwirkung und damit die Deformierung der Schraube werden verringert. Gleichzeitig können bis zu 20 % höhere Drehmomente übertragen werden.

Hex-Plus



Innensechskantschrauben haben das Problem, schnell "rundgedreht" zu werden. Grund ist die Einwirkung der scharfen Kante des Werkzeugs auf die Innenfläche des Schraubenkopfs. Der allmähliche Abnutzungsprozess führt schließlich zum "Runddrehen". Wera Hex-Plus Werkzeuge haben größere Anlageflächen im Schraubenkopf. Die Kerbwirkung und damit die Deformierung der Schraube werden verringert. Gleichzeitig können bis zu 20 % höhere Drehmomente übertragen werden. Gut zu wissen: Hex-Plus Werkzeuge passen in jede Standard-Innensechskantschraube!

Kugelform



Durch die kugelförmigen Abtriebsprofile ist ein Auslenken oder Schwenken der Werkzeugachse zur Schraubenachse möglich, so dass dadurch sozusagen "um die Ecke" geschraubt werden kann.

Größenkennzeichnung



Alle Winkelschlüssel sind durch ihre Größenkennzeichnung schnell zur Hand; die "Take it easy"-Winkelschlüssel haben zudem noch eine Farbcodierung.

Oberflächenschutz



Gestellverchromte Winkelschlüssel für hervorragenden Oberflächenschutz und lange Lebensdauer.

Sicherer Halt und leichte Entnahme



Das verschleißfreie Material des Clips garantiert den sicheren Halt der Winkelschlüssel bei gleichzeitiger einfacher Entnahme.

Webink

[https://products.wera.de/de/winkelschluesel\\_winkelschluesel\\_fuer\\_innensechskantschrauben\\_950\\_9\\_hex-plus\\_1.html](https://products.wera.de/de/winkelschluesel_winkelschluesel_fuer_innensechskantschrauben_950_9_hex-plus_1.html)

Wera - 950/9 Hex-Plus 1  
05022087001 - 4013288104816

Wera Werkzeuge GmbH  
Korzter Straße 21-25  
D-42349 Wuppertal  
Tel: +49 (0)2 02 / 40 45-0  
E-Mail: info@wera.de

Winkelschlüssel für Innensechskantschrauben

Satz-Inhalt:

950 PKL Winkelschlüssel, metrisch, gestellverchromt, 1,5 x 90 mm



05022050001 <sup>1)</sup>	1x	1,5 x 90 mm
05022052001	1x	2 x 100 mm
05022054001	1x	2,5 x 112 mm
05022056001	1x	3 x 126 mm
05022058001	1x	4 x 140 mm
05022060001	1x	5 x 160 mm
05022062001	1x	6 x 180 mm
05022064001	1x	8 x 200 mm
05022066001	1x	10 x 219 mm

1) Herkömmliches Sechskantprofil

Weblink

[https://products.wera.de/de/winkelschluesel\\_winkelschluesel\\_fuer\\_innensechskantschrauben\\_950\\_9\\_hex-plus\\_1.html](https://products.wera.de/de/winkelschluesel_winkelschluesel_fuer_innensechskantschrauben_950_9_hex-plus_1.html)

Wera - 950/9 Hex-Plus 1  
05022087001 - 4013288104816

Wera Werkzeuge GmbH  
Korzter Straße 21-25  
D-42349 Wuppertal  
Tel: +49 (0)2 02 / 40 45-0  
E-Mail: info@wera.de