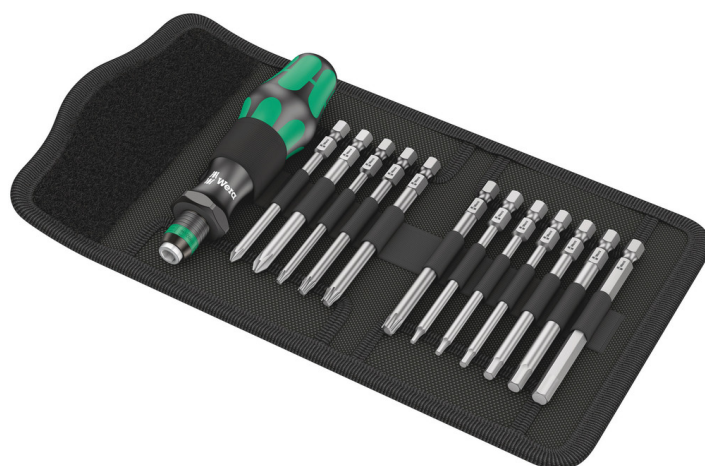


Bicycle Set 2, 13-teilig

Kraftform Kompakt 60, 62



EAN:	4013288211439	Abmessung:	150x110x65 mm
Teilenr:	05004171001	Gewicht:	406 g
Artikel-Nr:	Bicycle Set 2	Ursprungsland:	CZ
		Zolltarifnr.:	82079030

- Kompaktes 13-teiliges Schraubwerkzeug-Set für Fahrrad Anwendungen, auch für den mobilen Einsatz
- Praktisches Sortiment zur selbstständigen Durchführung von Montagearbeiten und Reparaturen
- Leichte und robuste Falttasche mit zwölf 89 mm langen Bits
- Ergonomischer Kraftform Bit-Handhalter mit Schnellwechselfutter Rapidaptor
- Schnellwechselfutter Rapidaptor erlaubt schnellen Bitwechsel

Fahrradwerkzeug-Set in praktischer Tasche mit 89 mm langen Bits. Inklusive Bit-Handhalter 816 R Kraftform mit Schnellwechselfutter Rapidaptor und mehrkomponentigem Kraftform-Griff für ermüdungsarmes Arbeiten.



Weblink

https://products.wera.de/de/kraftform_kompakt_kraftform_kompakt_60_62_bicycle_set_2.html

Wera - Bicycle Set 2
05004171001 - 4013288211439

Wera Werkzeuge GmbH
Korzter Straße 21-25
D-42349 Wuppertal
Tel: +49 (0)2 02 / 40 45-0
E-Mail: info@wera.de

Fahrradwerkzeug-Set



Kompaktes Schraubwerkzeug-Set für Fahrrad Anwendungen, auch für den mobilen Einsatz.

Rapidaptor Halter



Blitzschneller Bitwechsel ohne Hilfswerkzeug. Einhandbedienung. Mit freilaufender Hülse zur leichten Führung des Schraubers.

Rapid-in und self-lock



Ohne Betätigung der Hülse kann der Bit in die Aufnahme geschoben werden. Sobald der Bit in der Schraube angesetzt wird, wird die Verriegelung automatisch aktiviert. Der Bit sitzt sicher und wackelfrei.

Rapid-out



Zum Bitwechsel einfach die Hülse nach vorne schieben: Dabei hebt der Federmechanismus den Bit vom Magneten ab und entriegelt das Werkzeug. Der Bit kann problemlos entnommen werden. Besonders hilfreich: Mühelose Entnahme auch kleinster Bitgrößen ohne Hilfswerkzeug.

Chuck-all



Die Rapidaptor Schnellwechselhalter nehmen sowohl 1/4"-Bits nach DIN ISO 1173-C 6,3 und E 6,3 sowie Wera Reihe 1 und 4 auf.

Rapid-spin



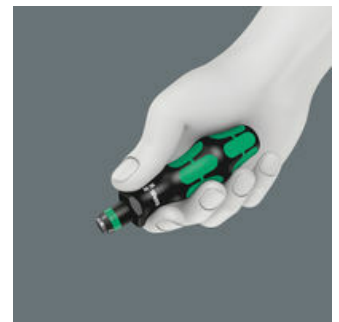
Die freilaufende Betätigungshülse erlaubt dem Anwender, den Akku- oder Elektroschrauber während des Schraubvorgangs an der Hülse zu führen. Das erleichtert das Ansetzen in der Schraube und verhindert Abrutschen. Auch als kurze Verlängerung bei 1/4" Anwendungen verwendbar z. B. in Kombination mit Wera Zyklop Knarren.

Zähnharte Bits



Zähnharte Wera Bits verhindern den vorzeitigen Bruch der Abtriebsspitze. Z-Bits stellen in der Regel den Bit für den universellen Schraubfall dar.

An die Hand angepasst



Durch die hervorragend an die Hand angepasste Form des Kraftform-Griffs werden Handverletzungen wie Blasen und Schwielen vermieden. Wera Kraftform: Synonym für begreifbare Ergonomie!

Weblink

https://products.wera.de/de/kraftform_kompakt_kraftform_kompakt_60_62_bicycle_set_2.html

Wera - Bicycle Set 2
05004171001 - 4013288211439

Wera Werkzeuge GmbH
Korzter Straße 21-25
D-42349 Wuppertal
Tel: +49 (0)2 02 / 40 45-0
E-Mail: info@wera.de

Bicycle Set 2, 13-teilig

Kraftform Kompakt 60, 62

Satz-Inhalt:

816 R Bits-Handhalter mit Rapidaptor Schnellwechselfutter, 1/4" x 119 mm



05051462001 1x 1/4" x 119 mm



851/4 Z Bits, PH 1 x 89 mm



05059760001 1x PH 1 x 89 mm



05059775001 1x PH 2 x 89 mm

867/4 Z TORX® Bits, TX 10 x 89 mm



05060186001 1x TX 10 x 89 mm



05060188001 1x TX 20 x 89 mm

05060189001 1x TX 25 x 89 mm

05060191001 1x TX 30 x 89 mm

840/4 Z Bits, 2 x 89 mm



05059628001 1x 2 x 89 mm



05059629001 1x 2,5 x 89 mm

05059630001 1x 3 x 89 mm

05059631001 1x 4 x 89 mm

05059632001 1x 5 x 89 mm

05059633001 1x 6 x 89 mm

Klettstreifen 70, 70 x 50 mm

1x 70 x 50 mm



Weblink

https://products.wera.de/de/kraftform_kompakt_kraftform_kompakt_60_62_bicycle_set_2.html

Wera - Bicycle Set 2

05004171001 - 4013288211439

Wera Werkzeuge GmbH

Korzter Straße 21-25

D-42349 Wuppertal

Tel: +49 (0)2 02 / 40 45-0

E-Mail: info@wera.de